

# Analisi statistica del personale INFN in ottica di genere e generazionale

Studio basato:

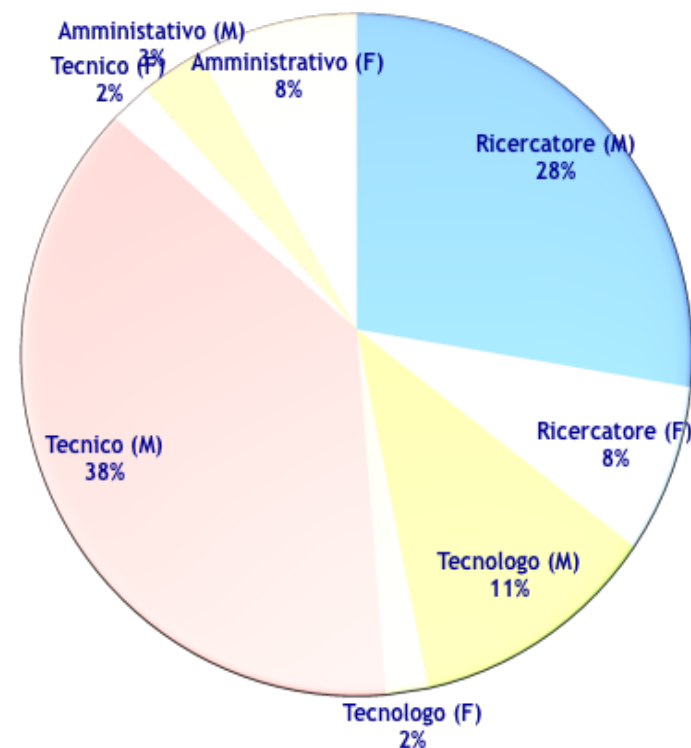
sui dati del conto annuale al 31/12/2013 e 31/12/2014

sui dati dei concorsi

Sui risultati dell'abilitazione universitaria nazionale 2012

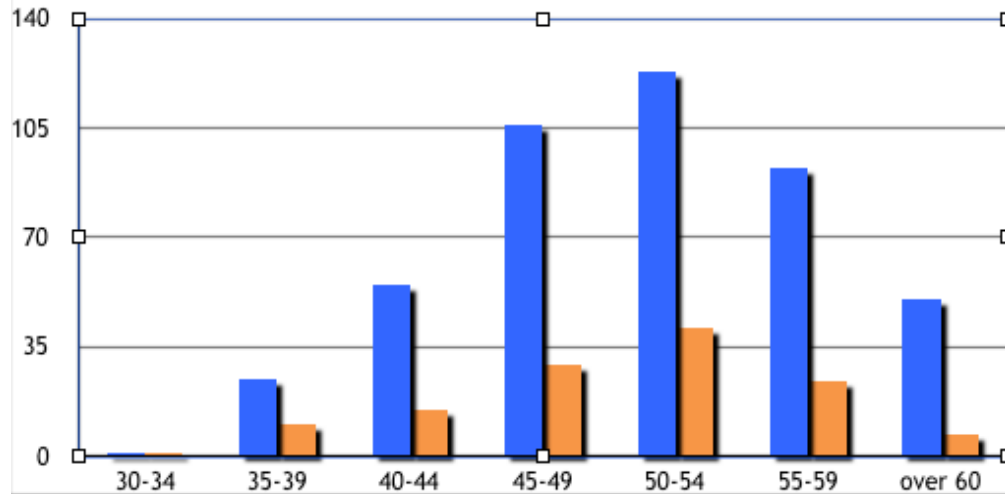
<i>Profilo/ Livello</i>	<i>ricercatori</i>		<i>tecnologi</i>		<i>Profilo/ Livello</i>	<i>amministrativi</i>		<i>tecnici</i>	
	Uomini	Donne	Uomini	Donne		Uomini	Donne	Uomini	Donne
I	92 (21%)	11 (9%)	36 (19%)	2 (7%)	IV	11 (22%)	39 (16%)	304 (49%)	17 (49%)
II	195 (43%)	65 (51%)	76 (40%)	12 (41%)	V	27 (53%)	140 (59%)	164 (26%)	8 (23%)
III	163 (36%)	51 (40%)	78 (41%)	15 (52%)	VI	12 (23%)	44 (19%)	133 (21%)	10 (29%)
					VII	1 (2%)	15 (6%)	11 (2%)	
					VIII			10 (2%)	
<b>Totale per genere</b>	450 (78%)	127 (22%)	190 (87%)	29 (13%)		51 (18%)	238 (82%)	622(95%)	35(5%)
<b>Totale</b>	577		219			289		657	

- I numeri del personale
- 1742 dipendenti a tempo determinato  
dati al 31/12/2013

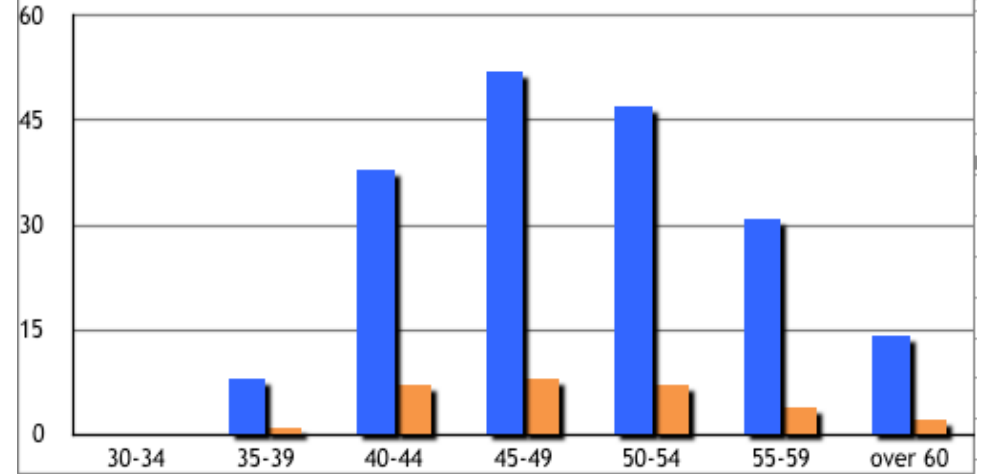


Distribuzioni per fasce di età: sono sotto i 40 anni il 10% di tecnici e amministrativi, il 6% dei ricercatori, il 4% dei tecnologi.  
 Frazioni che erano rispettivamente 35%, 39%, 20%, 31% nel 2003

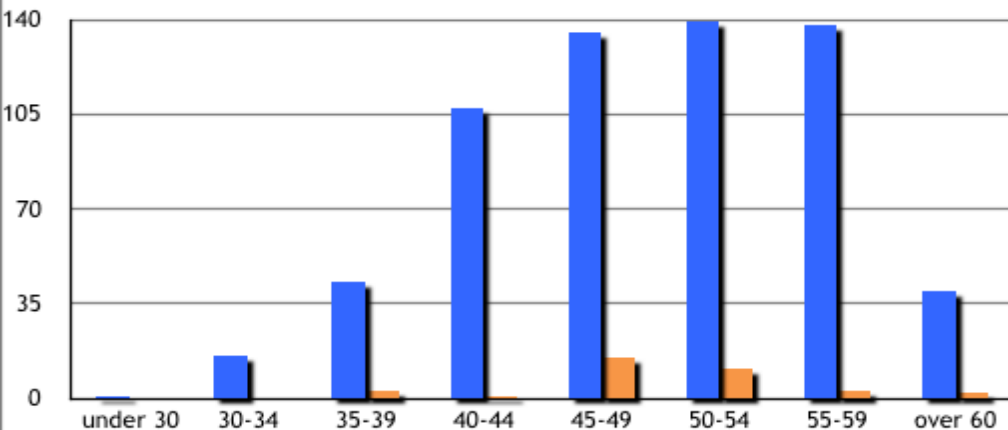
**Distribuzione per fasce d'età  
 Personale ricercatore - 2013**



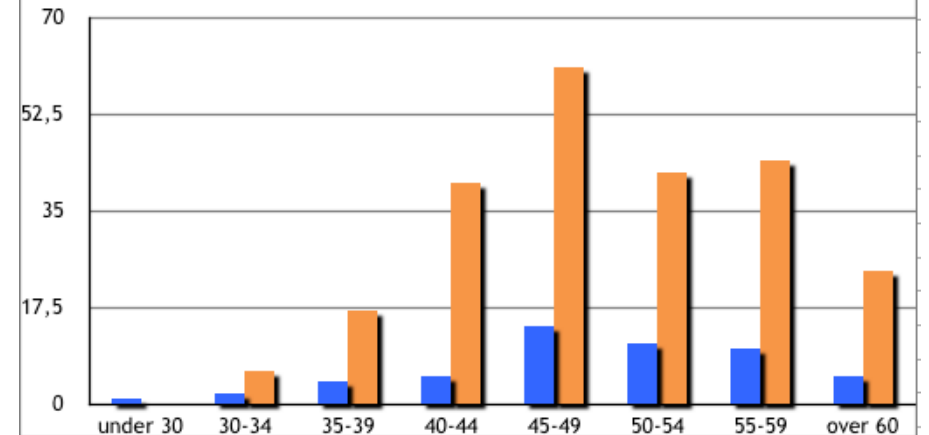
**Distribuzione per fasce d'età  
 Personale tecnologo - 2013**



**Distribuzione per fasce d'età  
 Personale tecnico - 2013**



**Distribuzione per fasce d'età  
 Personale amministrativo - 2013**



# Progressioni di carriera

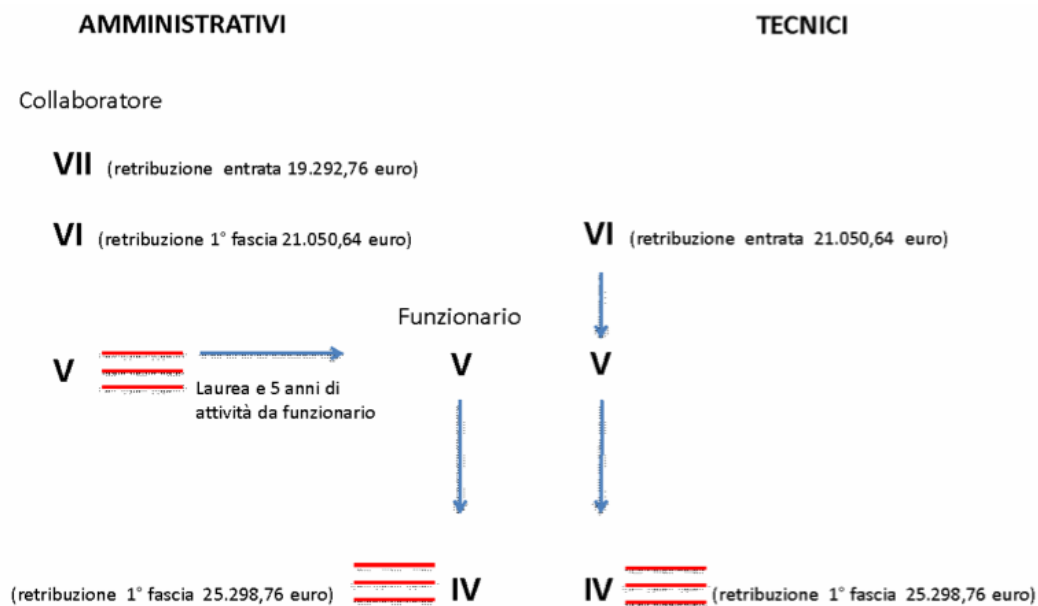
Amministrativi e tecnici

Ricercatori

# Discriminazione indiretta nell'inquadramento professionale di amministrativi e tecnici

Tra personale tecnico e amministrativo esistono disparità derivanti dai contratti nazionali

- Con diploma di scuola media superiore il personale collaborativo tecnico è inquadrato a un livello superiore, IV, rispetto a quello amministrativo, VII, e può accedere nel corso della carriera fino al IV livello, rispetto al V livello degli amministrativi.
- Per gli amministrativi è possibile accedere al IV livello solo nel ruolo di Funzionario, per cui è richiesta la laurea
- La paga media di un amministrativo è inferiore di circa 1300 euro rispetto a quella media di un tecnico



Il passaggio da un livello a l'altro richiede circa 5 anni per i tecnici e 4 anni per gli amministrativi a condizione che siano disponibili le posizioni in pianta organica

## Discriminazione nella progressione di carriera delle ricercatrici ?

	2003		2014	
	donne	uomini	donne	uomini
Dirigenti + primi ricercatori	45/104=43%	253/460=55%	75/127=59%	286/454=63%
Dirigenti di ricerca	8/104=7.6%	107/460=23%	11/127=8.6%	90/454=20%

% per donne e uomini riferita alla popolazione femminile e maschile, rispettivamente

La probabilità di essere dirigente + primo ricercatore è simile per uomini e donne

La probabilità per una donna di essere dirigente è meno della metà di quella di un uomo: nel 2014, fra le donne solo l'8.6% è dirigente, mentre per gli uomini questa percentuale sale al 20%. Nel 2015, 7 uomini sono diventati dirigenti di ricerca, ma solo una donna, già vicedirettore a Jefferson Lab dal 2012. Nel 2014 solo una donna ha vinto il concorso di primo ricercatore, a Milano.

# Discriminazioni all'interno dell'ente?

Lettera del Presidente Fernando Ferroni al CUG, 1 aprile 2016

Prendiamo anche atto con preoccupazione del perdurante squilibrio di genere ed età in alcuni profili e livelli, anche se non riteniamo che vi sia evidenza che le discriminazioni consce o inconsce suggerite dai dati statistici siano attribuibili all'Ente anziché a fattori esterni. Ci impegnamo comunque ad operare per rimuovere tali discriminazioni per quanto di competenza dell'INFN.

Il Presidente riconosce che le discriminazioni nell'ente esistono, ma ritiene possano essere dovute a fattori esterni non meglio specificati.

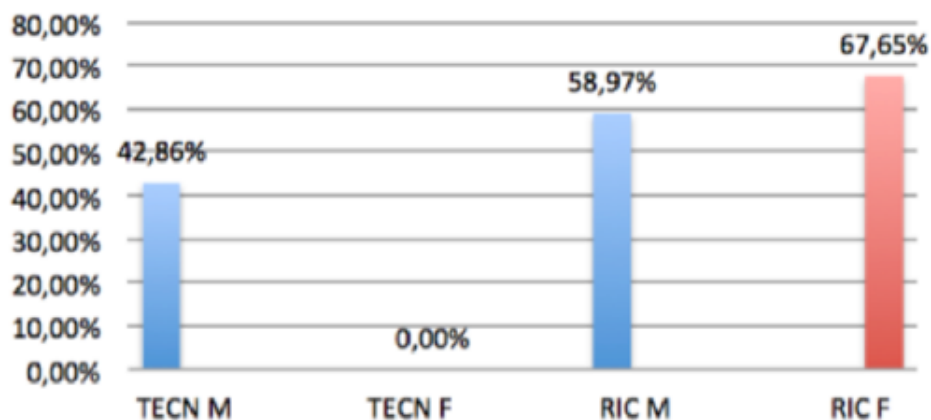
Se le discriminazioni esistono, ma non sono attribuibili all'ente, allora chi sta discriminando?

**Legge sulla tutela giudiziaria in caso di assunzioni, retribuzioni, progressioni**

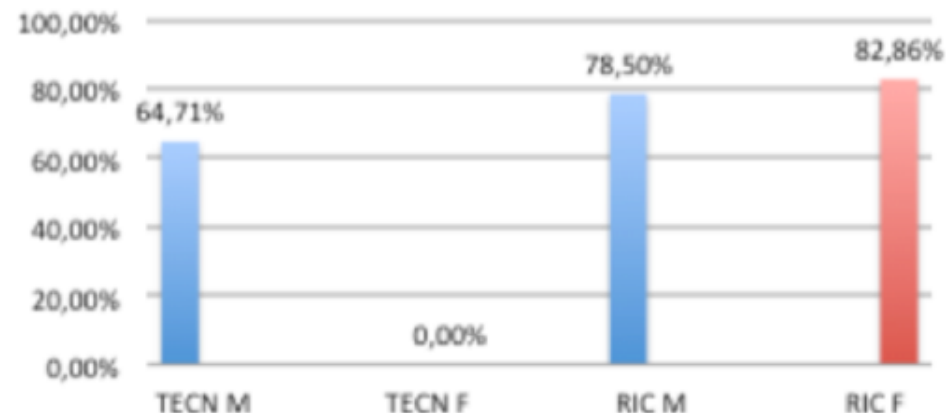
Onere della prova. (legge 10 aprile 1991, n. 125, articolo 4, comma 6) 1. Quando il ricorrente fornisce elementi di fatto, desunti anche da dati di carattere statistico relativi alle assunzioni, ai regimi retributivi, all'assegnazione di mansioni e qualifiche, ai trasferimenti, alla progressione in carriera ed ai licenziamenti, idonei a fondare, in termini precisi e concordanti, la presunzione dell'esistenza di atti, patti o comportamenti discriminatori in ragione del sesso, spetta al convenuto l'onere della prova sull'insussistenza della discriminazione.

# 02/A: statistiche di genere dipendenti INFN

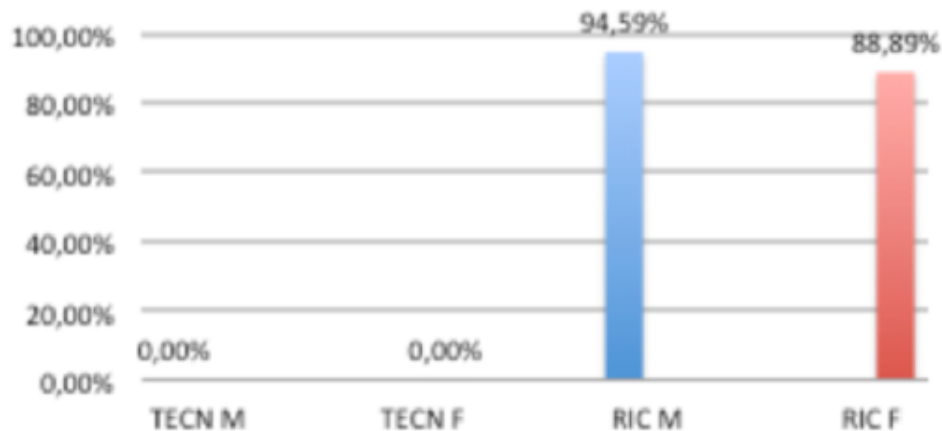
**02/A1 I fascia (dip. INFN)**



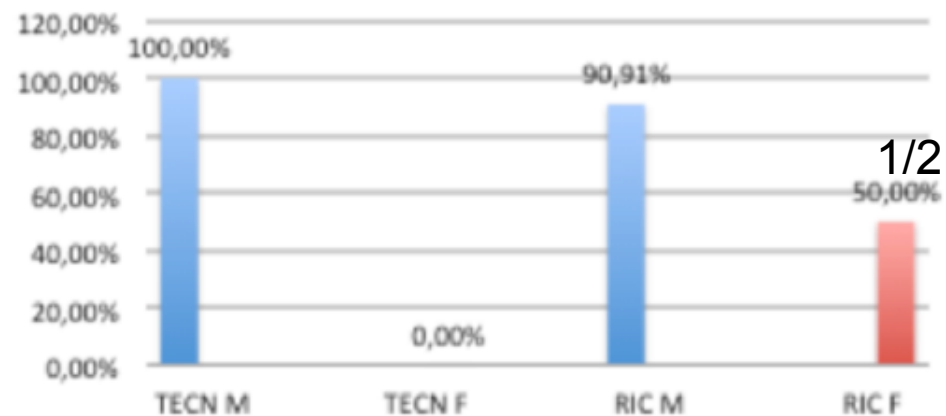
**02/A1 II fascia (dip. INFN)**



**02/A2 I fascia (dip. INFN)** 8/9



**02/A2 II fascia (dip. INFN)**





## Abilitazione scientifica nazionale 2012 per area 02-fisica per i dipendenti ricercatori, uomini e donne

Le ricercatrici INFN hanno ottenuto l'abilitazione con percentuali non inferiori o superiori ai loro colleghi uomini

Le ricercatrici INFN hanno partecipato al concorso di abilitazione nazionale in proporzione alla loro presenza. Nel caso degli ordinari:  $34/151=0.225$  (sperimentali) e  $9/46=0.195$  (teorici)

In fisica teorica sono scomparse le candidate a associato!

Tra i teorici stanno forse sparendo le donne assunte? Le donne che fanno la tesi come teoriche sono il 24%. Ma quante donne sono state assunte come teorico negli ultimi 15 anni?

## Vincitori dei concorsi INFN per dirigente di ricerca dal 1991 (forse incompleto)

anno	concorso		uomini	donne
1991	1584/1990		19	1
1994	4592/1994		15	0
1998	6626/1997		18	0
2001	818/2000		16	2
2002	9240/2002		20	4
2004	10324/2004		18	2
2008	12394/2007		15	5
2010	13619/2009		13	1
2012	15212/2012		1 TD	
2015	1667/2014		7	1

Il deserto degli anni '90

52 U / 1D

← Probabilità 1.8%

Meglio negli anni '00 – '10  
69 U / 13 D (16% del totale)

←  
La contrazione negli anni '10

# Organi/commissioni elettive

Organi/commissioni elettive	Uomini	Donne	Donne/Tot
Presidente	1	0	0
Giunta Esecutiva	5	1	0.17
Consiglio Direttivo	25	4	0.14
Comm. Scient. Naz. 1	17	5	0.23
Comm. Scient. Naz. 2	13	8	0.38
Comm. Scient. Naz. 3	14	3	0.18
Comm. Scient. Naz. 4	24	4	0.14
Comm. Scient. Naz. 5	24	3	0.11
Rappr. Lavoratori Sicurezza	27	1	0.04

Fisica teorica, 24 % laureande magistrali

Rivelatori, 41% di laureande magistrali

Organi/Commissioni di  
nomina

Organi/Commissioni di nomina	U	D	Donne/totale	
Com. Valutazione Internazionale	5	2	0.29	
CUG	6	12	0.67	
Comm. calcolo Reti	34	6	0.15	
Comm. Naz. Trasf. Tecnologico	7	0	0	←
Referenti Trasf. Tecnologico	21	6	0.22	←
Consiglio Tecnico Scientifico	4	1	0.20	
Com. Scientifico LNF	7	1	0.13	
Com. Scientifico LNGS	7	2	0.22	
Com. Scientifico LNL	7	0	0	←
Com. Scientifico LNS	5	2	0.29	
Com. Tecnico Scientifico CNAF	6	1	0.14	
Com. Tecnico Scientifico GSSI	5	1	0.17	
Com. Scientifico Progetto SPES	12	0	0	←
Com. Naz. Formazione	6	3	0.33	
Com. Sussidi	11	9	0.45	
Com. Borse di Studio e Asili	7	13	0.65	
CNPISA	6	1	0.14	
Resp. Serv. Protezione Prevenz.	24	1	0.04	←
Addetti Serv. Protezione Prevenz.	11	10	0.48	←
Comitato Esterno Sicurezza LNGS	6	0	0	