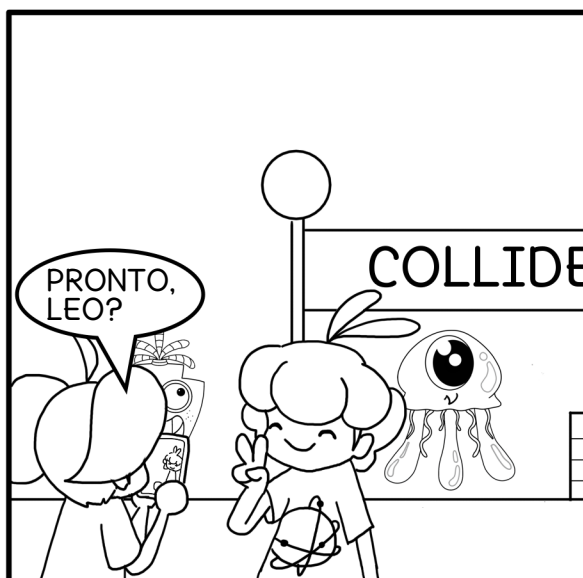
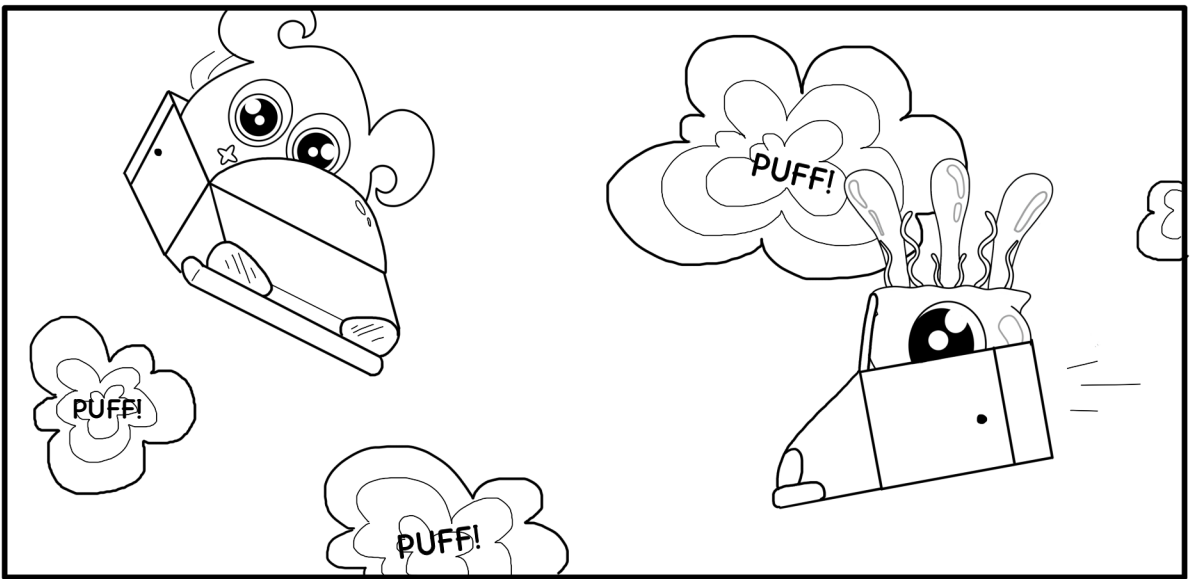


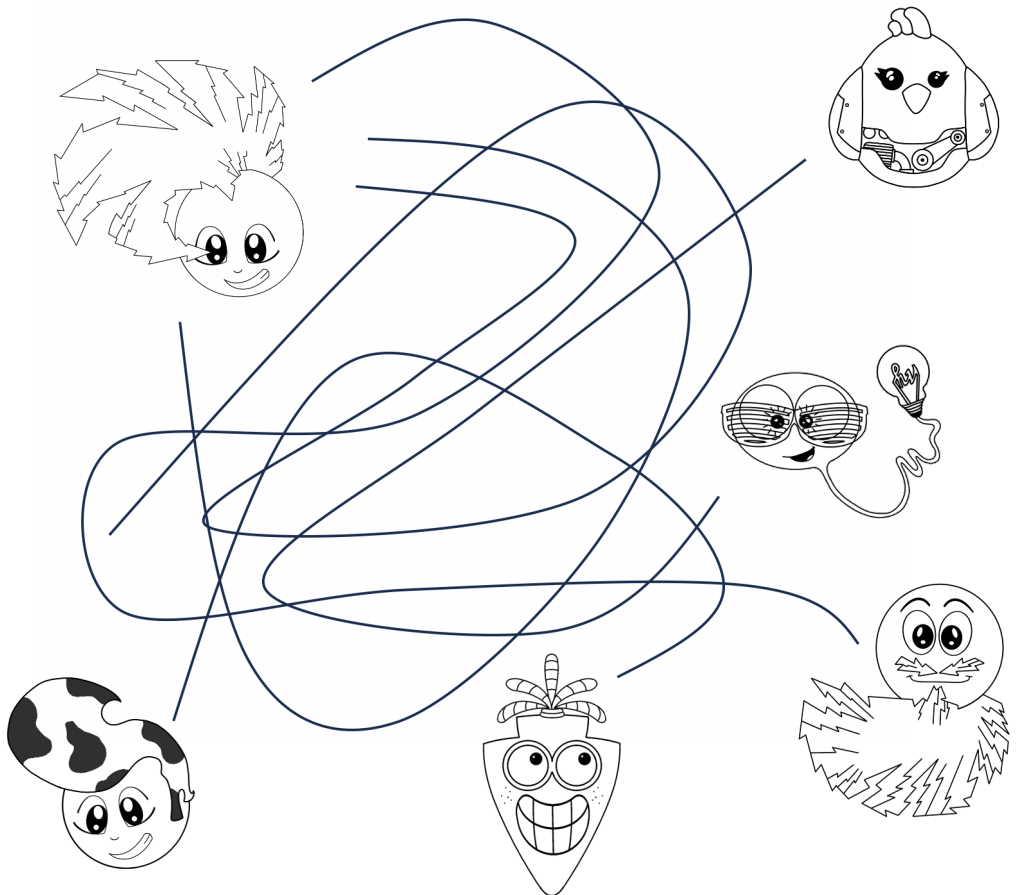
LEO, ALICE E LA GITA A SORPRESA!

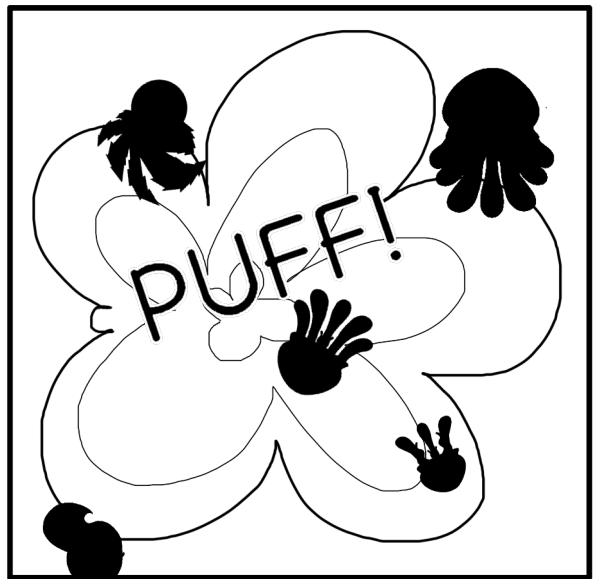
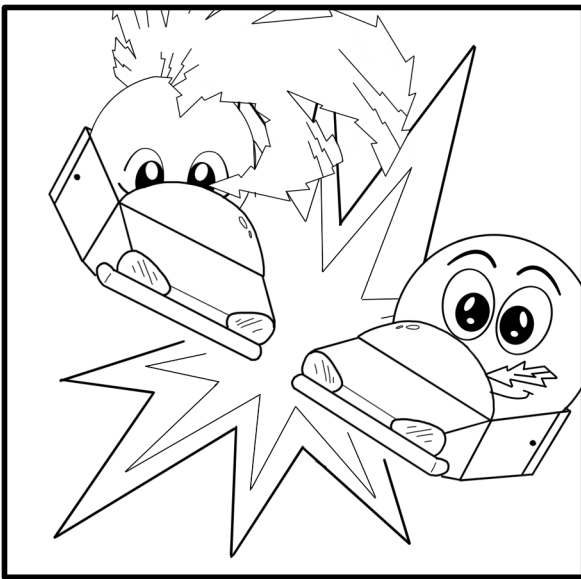
EPISODIO 2





LEO E ALICE STANNO ASPETTANDO IL LORO TURNO, MENTRE TANTE PARTICELLE SI STANNO DIVERTENDO (E QUANTO VANNO VELOCI!).
 MA... EHI! COSA STA SUCCEDENDO? COSA SONO TUTTI QUEI PUFF? SPUNTANO PROPRIO QUANDO DUE PARTICELLE SI SCONTRANO...
 E... MA DOVE STA ANDANDO ELETTRONE?
 AIUTA LEO E ALICE A "DISTRICARSI" FRA TUTTE LE TRAIETTORIE POSSIBILI PER SCOPRIRE CON CHI SI STA PER SCONTRARE PROPRIO ELETTRONE.





WOW, CHE GRAN CONFUSIONE!
 QUANDO ELETTRONI E POSITRONI CHE VIAGGIANO AD ALTISSIME VELOCITA' SI
 SCONTRANO, COME PER ESEMPIO PUO' AVVENIRE IN GRANDI MACCHINE
 CHIAMATE ACCELERATORI DI PARTICELLE, SI POSSONO FORMARE TANTE NUOVE
 PARTICELLE.
 IN EFFETTI, SONO TANTE, DIFFICILI DA VEDERE, COME OMBRE...
 AIUTA LEO E ALICE A CAPIRE CHI SONO.



GUARDA, LEO!
 MA C'E' UNA NUOVA
 PARTICELLA!



EH, SI!
 LEO E ALICE HANNO
 INCONTRATO IL NEUTRINO TAU,
 UNA PARTICELLA LEGGERA
 LEGGERA CHE FA SEMPRE PARTE
 DEL COSIDDETTO MODELLO
 STANDARD. IL NEUTRINO TAU E'
 UNA SPECIE DI CUGINO DEGLI
 ALTRI NEUTRINI, QUELLO
 ELETTRONICO E QUELLO MU.



NELLA FOTO DI ALICE, DIETRO LEO, SI INTRADEDE QUALCOSA... O QUALCUNO... CHI SARA'?



LEO E ALICE HANNO FOTOGRAFATO UN MOMENTO INCREDIBILE: QUELLO DELL'URTO FRA UN ELETTRONE E UN POSITRONE. RIUSCIRANNO A SCOPRIRE CHI SI INTRADEDE NELLA FOTO?

... CONTINUA...